

3M™ Fasara™ Dekorativní fólie na sklo

Duben 2010



Obsah

- Tržní trendy
- Vlastnosti produktu & výhody
- Umístění a oslovení trhu
- Obrázky aplikací
- Typy aplikací
- Informace o dodacím řetězci
- Prodejní nástroje
- Evropské kontakty

Obsah

- Tržní trendy






Tržní trendy

- Korporátní klienti – společnosti chtějí poskytovat svým klientům jedinečnou zkušenost. Hledají osobitá řešení šitá na míru.
- Potřebují rychlé a snadné řešení dekorace
- Architektura se vrací k dekoracím
- **Zvyšuje se použití skla** ve vnitřních prostorech – otevřené kanceláře, zasedací místnosti, atd
- Trend redukovat PVC materiály v interiéru

→ 3M™ Fasara™ Okenní dekorativní fólie nabízí odpověď na všechny požadavky trhu



3M Portfólio řešení dekorace na sklo

 <p>Fasara</p>	 <p>7725SE-300 Dusted Frosted (prémiová řada)</p>	 <p>5525 Sandblast&Haze (střední řada)</p>
---------------------------------------------------------------------------------------------------------	----------------------------------------------------------------------------------------------------------------------------------------------------	--------------------------------------------------------------------------------------------------------------------------------------------------

Obsah

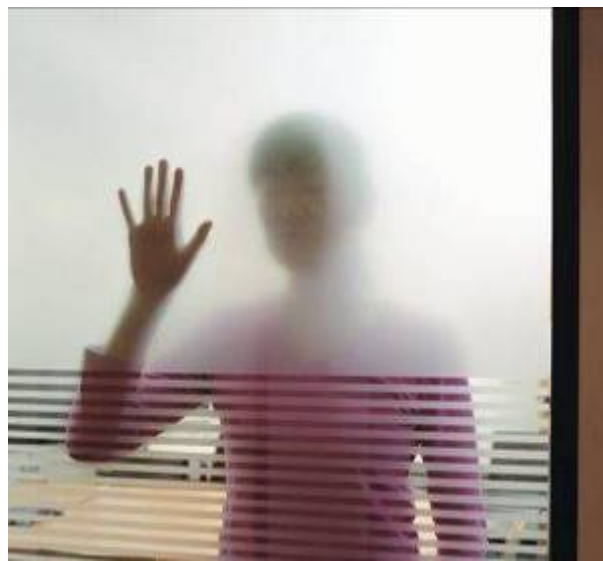
- Vlastnosti produktů & výhody



V krátkosti o Fasaře

3M™ Fasara™ fólie na dekoraci skla – jsou pevné a rozměrově stabilní průsvitné polyesterové fólie, určené pro vnitřní okenní dekoraci a zvýšení soukromí.

Byly vytvořeny pro nové způsoby řešení prostoru. Jsou dostupné v několika texturách s mnohem menšími náklady než leptané sklo.



Přehled produktu

- Fasara je v japonském portfoliu konstruktivních vnitřních řešení již po 10 let.
- Slovo Fasara vznikla ze slov 'Façade' and 'Sara'. Sara znamená zvuk klouzající po větru.
- Produkt je primárně určen ke zvýšení soukromí díky zamezení průhledu skrz povrch z vnějšku dovnitř a taktéž je možné ho využít při rozdělení interiéru na části. Druhotná výhoda je rozmanitost vzorů.
- Fasara je k dostání v mnoha vzorech s možností vysekávání.
- Je to polyesterová fólie.
- Vzory jsou pouze pro vnitřní využití (SHMACRX2 je jediný vzor, který může být aplikován do venkovního prostředí).



Historie uvedení produktu

Představení vzorů Luce, Illumina and Luna.



Představení série rámování



2000 2001 2002 2003 2004 2005 2006 2007 2008 2009 2010



Počátečních 7 vzorů: Lausanne, Oslo, Sagano, Yamato, Milky White, Milky Milky and Mat Crystal

Nová série proužků



Černostříbrný vzhled



Vzhled – 6 řad, 46 vzorů

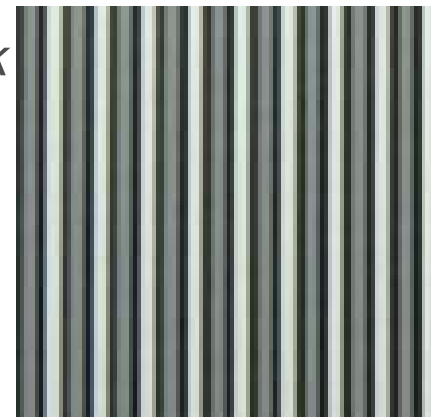
■ Stínování

- *Illumina*
- *Illumina grace*
- *Aerina*
- *Lontano*
- *Tsurugi*



■ Proužky

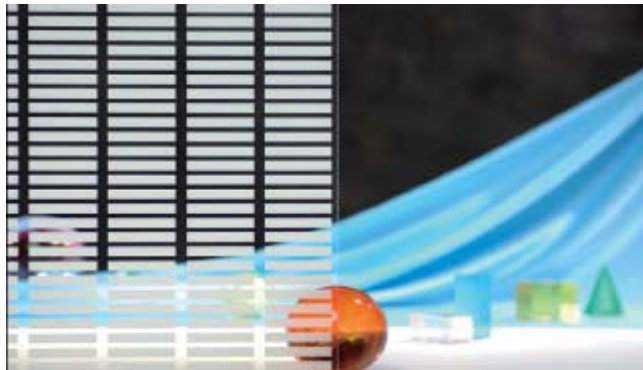
- *Nokto*
- *Radius*
- *Shutie*
- *Shutie Black*
- *Arpa*
- *Arpa Black*
- *Fine*
- *Seattle*



Vzhled – 6 řad, 46 vzorů

■ Rámování

- *Lattice*
- *Lattice grace*
- *Slat*
- *Slat grace*
- *Pixela*
- *Paracell*
- *Leise*



■ Tečky

- *Prism Noir*
- *Prism Silver*
- *Astral Silver*
- *Cielo*
- *Luna 6*
- *Vista*
- *Luna 9*
- *Aura*



Vzhled – 6 řad, 46 vzorů

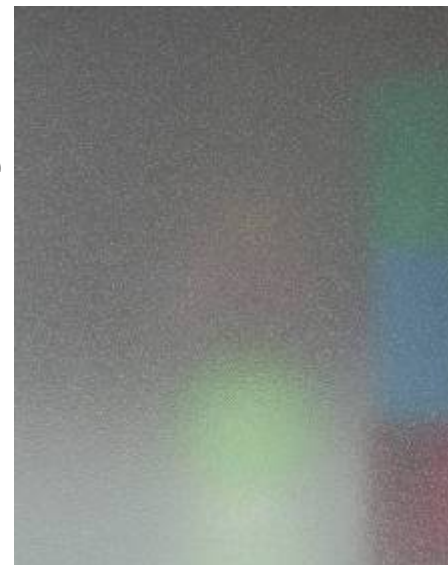
■ Tkaniny

- *Linen*
- *Altair*
- *Vega*
- *Sagano*
- *Yamato*
- *Rikyu*



■ Námraza / Mat

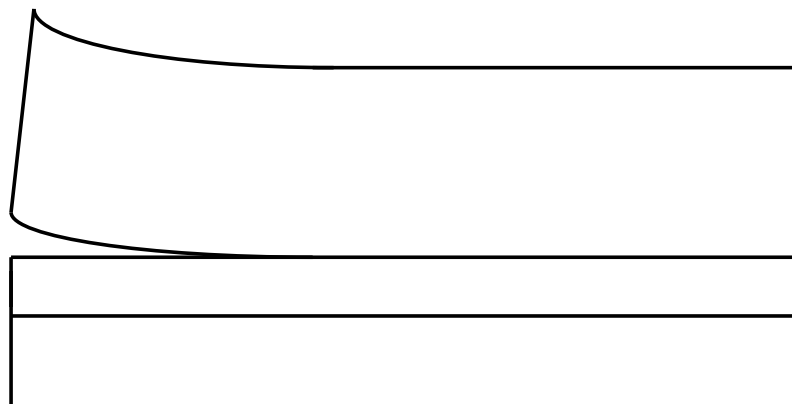
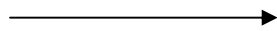
- *Essen*
- *Lausanne*
- *Oslo*
- *Chamonix*
- *Opaque White*
- *Glace*
- *Fine Crystal*
- *Mat Crystal2*
- *Mat Crystal i*
- *Milky White*
- *Luce*
- *Milky Milky*



Specifikace produktu

- Polyesterová fólie
- Odstranitelná, lepidlo čiré
- Rozměry 1270 mm x 30 m and 1270mm x 9 m
- Tloušťka fólie se liší - od 70 do 140 micronů;
většina v 70 – 80 micron tloušťce

*Povrchově zušlechtěná
polyesterová fólie*



Tlakem aktivní lepicí systém



Podklad



Vlastnosti fólie

Vnitřní a vnější aplikace	Vhodné pouze pro vnitřní (vyjimka SHMACRX2 je vhodná také pro vnější)
Typické využití	Skleněné vnitřní rozdělení, okna a dveře. Částečně či úplně pokryté tabulky skla. Dekorace ohraničením.
Vhodné aplikační povrchy a materiály	Pouze sklo
Maximální záruka	Záruka proti praskání, mačkání, loupání a rozvrstvení na 5 let
Designy	Dostupných 46 vzorů
Aplikace při teplotě	>4° C
Typ lepidla	Tlakem aktivované průhledné lepidlo
Může být grafika odstraněna?	Ano - ručně
Vhodný grafický proces	Počítač, vysekávání, ruční grafika
Doporučené 3M aplikační papíry	3M SCPM 19 (pre-masking) and 3M SCPS 100 (pre-spacing)



Klíčové prodejní vlastnosti a výhody produktu

- Fasara je polyesterová fólie
- Produkt a instalace je mnohem méně finančně nákladná než samotné leptání či pískování skla
- Perfektní řešení pro oživení a přetvoření projektů v obchodech, hotelích, restauracích a kancelářských budovách
 - *Produkt je možné aplikovat v ústraní bez přerušení pracovního chodu*
 - *Produkt je možné odstranit a přeaplikovat při korporátní změně vzhledu*
- Flexibilní vzhled: kombinace, tečky, proužky, hranoly, stínování a další jednotlivé vzory

Klíčové prodejní vlastnosti a výhody produktu

Vlastnosti	Výhody	Přínosy
Polyesterová fólie	Pevná a stabilní	Dlouhá životnost
Stylové vzory	Estetický příjemné Alternativou pro pískování	Kreativní varianta Šetření nákladů
Méně lesklý povrch	Pohlcuje až 99% UV záření	Zmírňuje blednutí látek
Nejasnost fólie	Osobní soukromí Maximální prostupnost světla	Optimalizuje pracovní prostředí
Tlakem aktivovaný lepicí systém	Jednoduchá aplikace (na mokro i na sucho) Odstranitelná kdykoli	Možnost aplikace v ústraní Flexibilita při častějších změnách
Horizontální a vertikální aplikace	Výběr	Přizpůsobivost
Záruka	5 let	Duševní klid



Doplňkové informace

- Na Fasaru není možné tisknout
- Jak je Fasara potištěna?
 - *Všechny vzory jsou tvořeny hlubotiskem.*
- Proč může být Fasara aplikována pouze na sklo?
 - *Aplikace na sklo je doporučena, jelikož z ostatních povrchů (polykarbonát a akryl) se vypařuje vzduch, který může způsobit bubliny pod aplikovanou fólií.*
- Jaká je orientace proužků vytištěných na Fasaře?
 - *Pokud je role dlouhá 30m, pruhy jsou taktéž dlouhé 30m.*
- Máme test nehořlavosti?
 - *Ano, splňuje ASTM E84-05*



Doplňkové informace

- Co vyjadřuje produktový kód Fasary?
 - *Například, SH2FGLO*
 - *SH : Odolné proti rozbití*
 - *2 : 2 mil tloušťka*
 - *FG : Fasara Graphics (EM: Emboss – MA: Mat – PT: Paper Taste*
 - *CS: Color Series (DG: Decorative Graphics – PC: Punching)*
 - *LO: Lontano (jméno produktu)*
- Jaký je rozdíl mezi SH2FGIM a SH2FGIM-**G**?
 - **G** znamená *Glace=skleněný*
 - *Rozdíl mezi IM a IM-G je v množství světla prostupujícího skrz fólii. Vyšší číslo znamená vyšší prostupnost světla, takže je více průhledné. IM je 49%, IM-G je 63%.*



Obsah

- Rozdělení a pozice na trhu



Přidaná hodnota výrobku

Fasara je vnitřní okenní fólie, která slouží k dekoraci, zvýšení soukromí a pohlcení UV záření za zlomek ceny dekorativního skla.

Produktové rozdělení Fasary a Dusted/Frosted

VÝROBEK	APLIKACE	VÝHODY	VZORY/BARVY	UMÍSTĚNÍ	TRVANLIVOST	PODKAD	MATERIÁL	TISK
Fasara fólie	Vnitřní a okenní dekorace	Šetří náklady	Několik typů a vzorů	Interiér	10 let při vnitřním použití	Sklo	Trvanlivý polyester	
	Etched glass appearance	Zelená			5 let při vnitřním použití			
	Zvýšení soukromí	Shatter prevention		SH2MACRX2 může být použita venku	1 rok záruky			
	Trvanlivé lepidlo	Redukuje 99% UV Odolná vůči otiskům prstů					Lepidlo citlivé na tlak Silikonový liner	
Dusted fólie	Okenní grafika	Šetří náklady	314 bílá pískovaná	Interiér	3 roky při venkovním použití	Sklo	Vínyl	Piezo ink jet printable 314
	Okenní dekorace	Malý lesk Redukuje záření			15 let při vnitřním použití	Akryl		
	Vzhled rytého skla				Na okně záruka 5 let	Polycarbonát		Doporučuje se vyzkoušet
	Trvanlivé lepidlo					Aluminum Tištěný kov	Lepidlo citlivé na tlak Silikonový liner	
Frosted fólie	Okenní grafika	Šetří náklady	323 růžová pískovaná	Interiér	3 roky při venkovním použití	Sklo	Vínyl/PVC	Piezo ink jet printable 324
	Okenní dekorace	Snadné na čištění	324 bílá leptaná		15 let při vnitřním použití	Akryl		
	Vzhled pískování	Redukuje záření	326 máťová leptaná		Na okně záruka 5 let	Polycarbonát		
	Elektro-cut grafika		327 blankytná leptaná			Aluminum	Lepidlo citlivé na tlak	
	Trvanlivé lepidlo		331 žlutá leptaná			Tištěný kov	Silikonový liner	

Srovnání s Dusted Frosted fólií

Funkce	Fasara	Dusted/ Frosted
UV pohlcování	✓	
Architektonický vzhled	✓	✓
Soukromí/Zakrytí výhledu	✓	✓
Řezání	✓*	✓

*Plochý typ řezačky je mnohem jednodušší než typ Roll-to-Roll

Aplikace produktu a segment využití

Aplikace	Využití v budovách	Poznámky
Oddělení, umístění	Kanceláře, obchodní domy, hotely (koupelny)	■ Matte/Frost type je populární
Zábradlí	Kdekoli pro bezpečnost, soukromí nebo vyžadování zakrytí výhledu	■ Illumina nebo Matte/Frost type je populární
Stěny jako skleněné záclony	Kancelářské budovy, obchodní centra	
Světelná stěna	Vstupní haly, dvorany	■ Milky Milky nebo Opaque White je populární

Proces prodeje – Jak naspecifikovat Fasaru?

- **Požadavky** – musí být napsány ve specifikaci projektu
- 3 příležitosti kdy specifikovat Fasaru
 - *V průběhu designové části projektu*
 - *V průběhu stavby projektu*
 - *Přímo před či po dokončení projektu*
- Klíčové aktivity pro úspěch

V průběhu designové části projektu

- Prosazovat Fasaru jako vnitřní okenní dekoraci, která zvyšuje soukromí a zdokonaluje estetický vzhled
 - *Najděte aplikace, které vyžadují funkce, viz tabulka na slidu 23*
- Světelná stěna je taktéž vhodná pro aplikaci Fasary



V průběhu stavby projektu

- Navrhujte Fasaru jako program pro “hodnotové inženýrství”
 - *Dodavatelé vždy hledají jak ušetřit*
 - *Srovnejte Fasaru s laminovaným sklem*
- Fasara je skvělé řešení pro změny/překážky na stavebních plochách
 - *Budova či stavební projekt není nikdy dokončen 100% podle plánu...*
 - *Fasara může být aplikována po instalování skla*
 - *Fasaru je možné odstranit; zákazník může změnit vzhled později*

Přímo před či po dokončení projektu

- Některé problémy projektů nejsou objeveny při konstrukční fázi
 - *Některé okolní budovy si mohou stěžovat o dohlednosti z nové budovy*
 - *Taktéž odlesky znečištěného skla (SH2MACRX2 bude nejlepší volba)*
 - *Vznik potřeby zakrýt výhled či zajistit soukromí budovy*

Klíčové aktivity pro úspěch

- Ujistěte se předem o aplikačním prostředí než navrhnete řešení.
 - **NE**doporučte vzor s černým a bílým inkoustem tam, kde je prostředí vystaveno přímému slunci --- vysoký risk praskání z tepla
 - **NE**doporučte fólii na pryskyřicový či polykarbonátový povrch --- později ukáže bubliny
 - **NE**doporučte tam, kde bude teplota stále více než 80° C (SH2MACRX2: 65° C)
 - **NE**doporučte do míst, kde bude stále mokro --- ztratí odolnost proti roztrhání

Klíčové aktivity pro úspěch

- V případě, **že kombinujete vzory s Frosted sérií**, mějte na paměti, že **výsledná barva nemusí být úplně totožná.**

Série vzorů	Matte/Frost série
Illumina SH2FGIM Shutie SH2FGST Arpa SH2FGAP Fine SH2FGFN Vista SH2FGVI Luna Series SH2PCL6, SH2PCL9	Luce SH2FGLU
Illumina-g SH2FGIMg Lattuce-g SH2FGLTg Slat-g SH2FGSLg	Glace SH2MAGL
Aerina SH2FGAR	Cielo SH2FGCE

Illumina a MilkyMilky mají jinou barvu. Illumina a Luce mají stejnou barvu.



Klíčové aktivity pro úspěch

- NEZAPOMEŇTE kontaktovat dodavatele skla či stavebního architekta
 - *Ti jsou vůdci při renovování projektů*
 - *Vytvořte obchodní model kde lze využít Fasaru a ušetřit tak peníze --- vždy je zajímavá jak zredukovat náklady a ušetřit čas*
- Uložte záznamy kdy, kde, kdo a co bylo aplikováno
 - *Toto bude skvělá reference pro vybudování renovačního businessu o 5-10 let později*

Obsah

- Obrázky aplikací



Příklad úspěšného využití Fasary



- Tokyo Midtown
- Zákazníkovi potřeby/problémy
 - *Architekt chtěl aplikovat odstranitelnou fólii tak, aby mohl za několik let opět změnit design firmy*
 - *Vyžadován byl japonský papírový design fólie*
- 3M řešení
 - *Odstranitelné lepidlo Fasary*
 - *Nabídnut japonský papírový design*



Fasara – typy instalací



Fasara – typy instalací



Obsah

- Aplikační typy



Aplikační typy

- Zákazník by měl zajistit volný průchod do pracovního prostoru
- Podlahu, koberce, okenní parapety, stěny, apod. chraňte vhodným absorpčním materiálem(závěsy)
- Vypněte nebo zakryjte topení a klimatizační, resp. větrací potrubí
- Okenní rám otřete vlhkým hadrem nebo houbou
- Pokud jsou okenní těsnění nebo tmel staré a popraskané, přelepte je před mytím skla páskou nebo znovu utěsněte.
- Pomocí roztoku 90% vody s 10% čpavku a stěrky s břitkem sklo očistěte
- Důkladně sklo opláchněte od shora dolů s využitím tlakového postřiku
- Celý povrch skla setřete (pryžovou) stěrkou na okenní tabule
- Bezvlasou utěrkou vysušte okraje skla a okenní rámy
- Změřte sklo a uřízněte přesně odpovídající kus fólie, nebo
- Uřízněte folii o 1 palec (2,54 cm) širší a 1 palec delší, a na přesnou velikost ji přirízněte až po prvním přitlačení (okenní stěrkou)
- Připravte si klouzavý roztok tak, že obsah víčka dětského šamponu nebo přípravku na mytí nádobí nalijete do 1 gallonu (4,546l) vody a postříkejte jím sklo i fólii. Mýdla použijte jen tolik, aby to klouzalo
- Přiložte folii na sklo a mírně ji postříkejte klouzavým roztokem
- Pomocí stěrky na okna vodu odstraňte
- Pokud jste folii neuřízli na přesnou velikost hned, ořízněte ji na přesnou velikost nyní, ještě dříve, než ji budete podruhé stírat stěrkou na okna
- Postříkejte fólii klouzavým roztokem a podruhé ji setřete stěrkou na okna
- Po aplikaci 3-4 nařezaných sekcí vyměňte břit ve stěrce za nový
- Okraj folie poťukujte bezvlasou utěrkou obtočenou kolem okraje tzv. pětiúčelového nástroje (five-way, univerzálního)
- Otřete okraje okenního rámu do sucha
- Zkontrolujte výsledek práce a ujistěte se, že je fólie správně upevněna

Aplikační typy

- Dostatečně přitlačte při aplikaci Fasary, čímž zabráníte vodním usazeninám
- **Neaplikujte** za nízké teploty (méně než 10° C) způsobí ten samý efekt

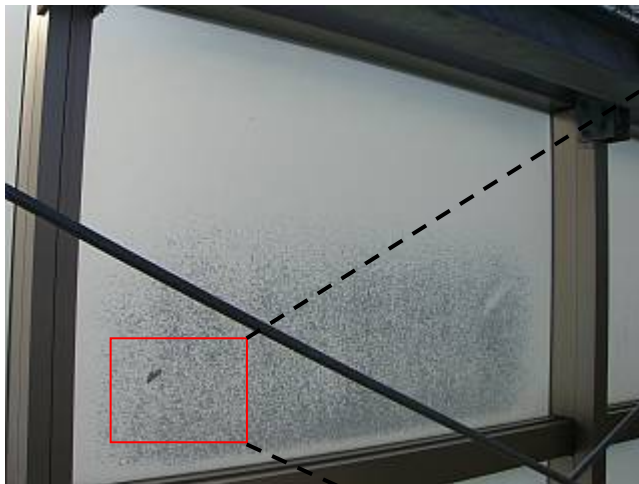


Aplikační typy

- **Nepoužívejte** jiné postupy pokud napojujete fólie
 - *Zapříčiní barevnou rozlišnost*
- **Neaplikujte** SH2MACRX na zrcadlo
 - *Vzniknou viditelné nerovnosti, které jsou zapříčiněné strukturou*
 - *Alternativou je SH2FNCR*

Aplikační typy – Rozhodně NE

- Neaplikujte Fasaru do venkovních prostor kromě SH2MACRX2
 - *Povrch bude zničen viz obrázek dole*
 - *I za předpokladu nepřímého slunečního záření využijte SH2MACRX2*



Obsah

- Logistické informace



Logistické informace

- Vzory
 - *46 vzorů*

- Standardní rozměry
 - *1,27m x 30m, MOQ = 1 role*
 - *1,27m x 9m, MOQ = 1 role*